



Gli spazi pubblici prioritari del Centro di antica e prima formazione

Il Piano Particolareggiato del Centro di antica e prima formazione fornisce tutte le informazioni per il recupero e la trasformazione delle abitazioni, nel rispetto della tradizione storica e architettonica. Le indicazioni riguardano:

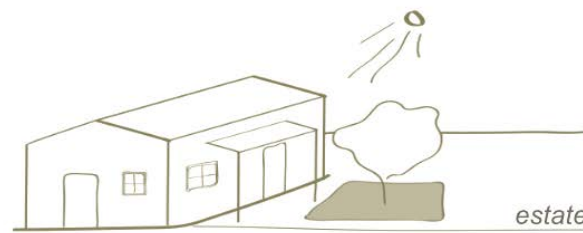
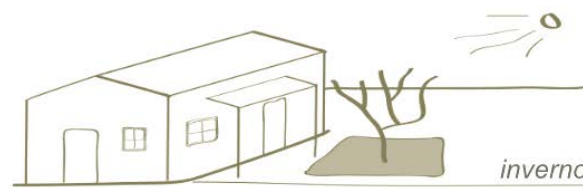
- le coperture;
- le facciate;
- gli impianti tecnologici;
- le porte e le finestre;
- gli spazi all'aperto.



Temi prioritari:

>> RISPARMIO ENERGETICO

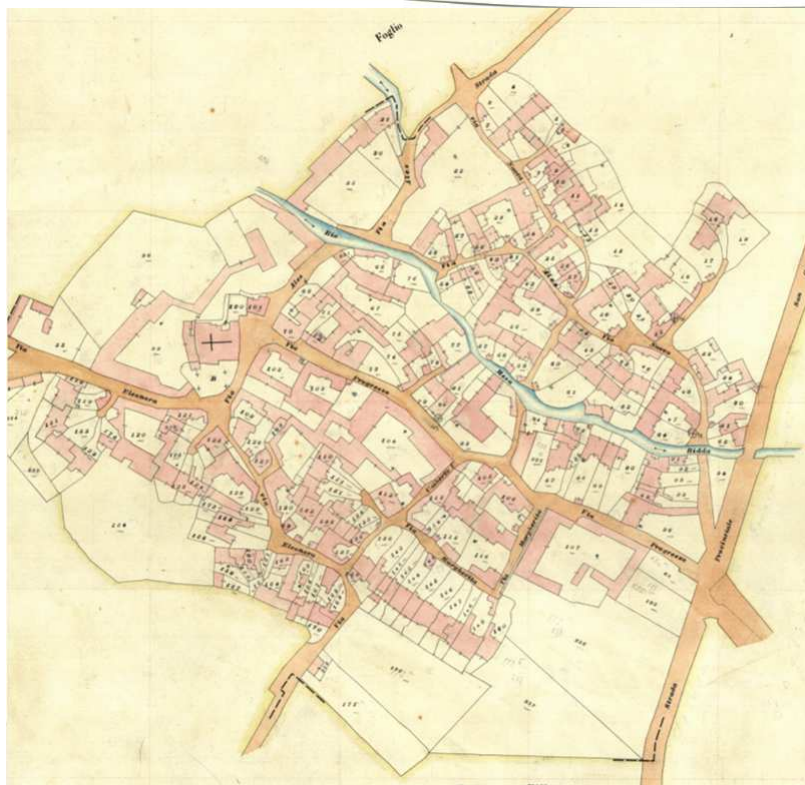
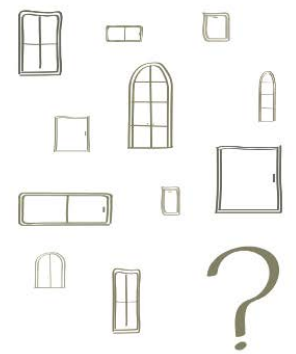
uso di fonti energetiche rinnovabili, ripristino di suoli permeabili, ombreggiatura degli edifici



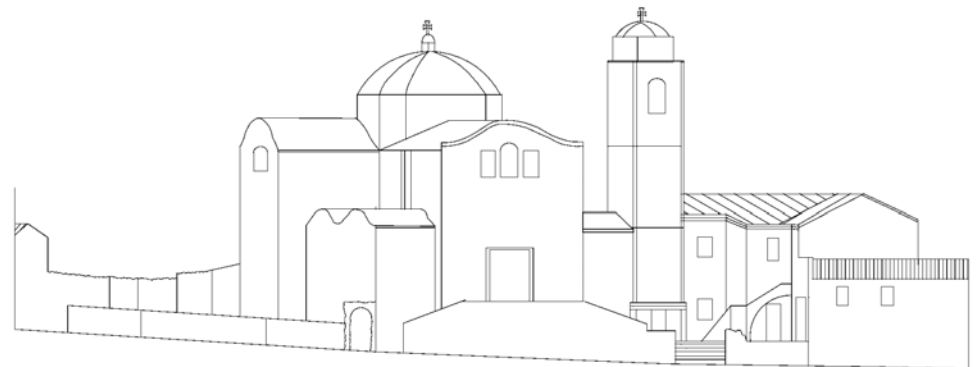
SALUBRITÀ <<
rimozione di materiali tossici e di elementi che bloccano illuminazione ed aerazione naturali

>> DECORO URBANO

guida per la scelta di materiali, forme e colorazioni coerenti con l'immagine storica originaria, architettonica e urbana, del centro antico

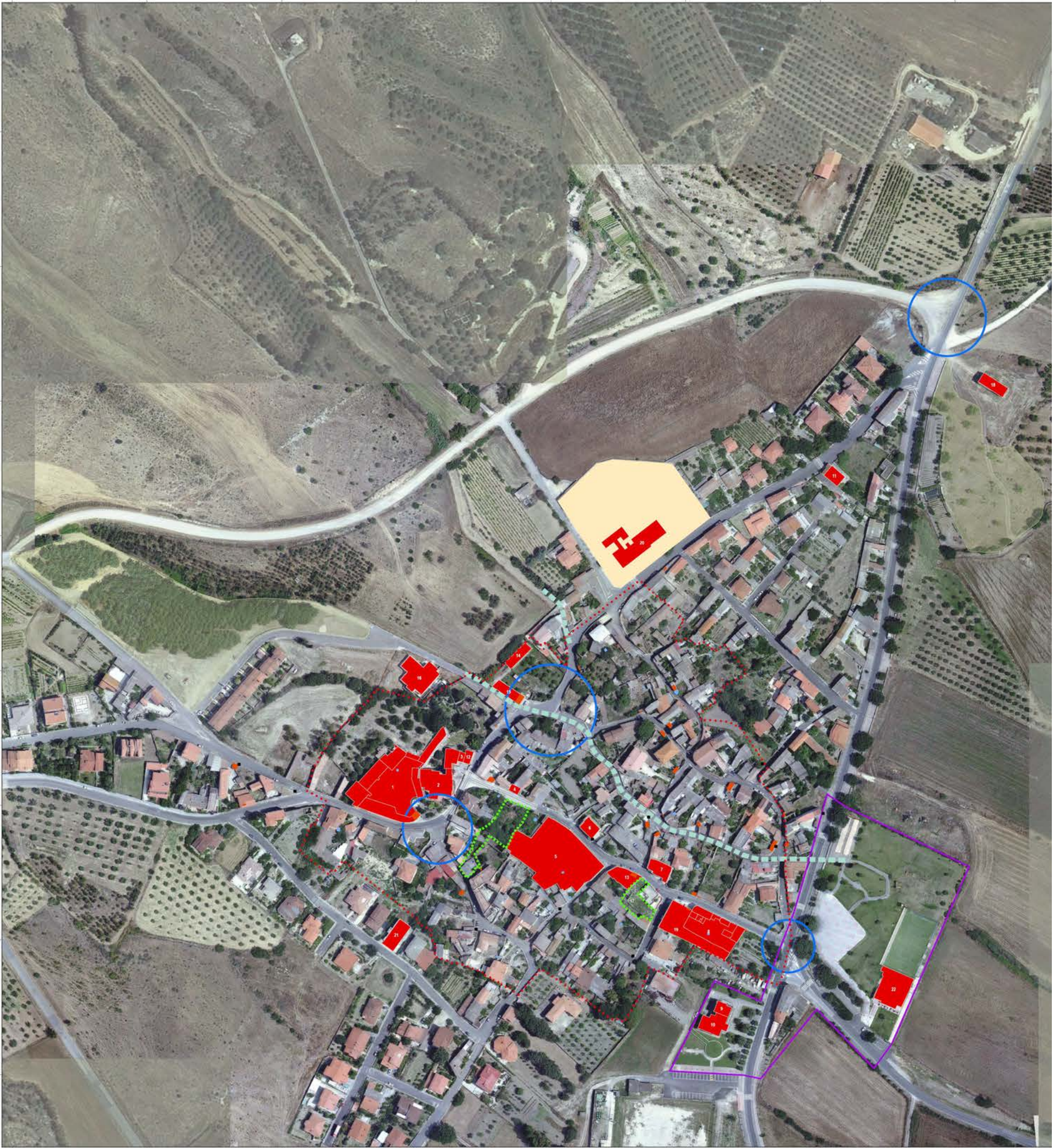


Profilo - VIA ROMA



Le architetture storiche e i portali





- | | | | | | |
|---|-------------------------|--|--------------------------------------|-------------------------------------|-----------------|
| 1 - Casa Diana | 9 - Ufficio Postale | 17 - Parcheggio | 5 - Casa Cancedda | 13 - Bar | 21 - Market |
| 2 - Chiesa San Nicola da Bari | 10 - Municipio | 18 - Chiesa campestre di Santa Vitalia | 6 - macelleria | 14 - Ex caserma dei Carabinieri | 22 - Ristorante |
| 3 - Ex monte granatico | 11 - Farmacia | 19 - Vecchio municipio | 7 - bar-tabacchi e generi alimentari | 15 - Ex Caseificio | |
| 4 - attività commerciale non identificata | 12 - Ex monte granatico | 20 - Ludoteca e Ambulatorio | 8 - Cassa Massidda | 16 - Centro sociale per gli anziani | |