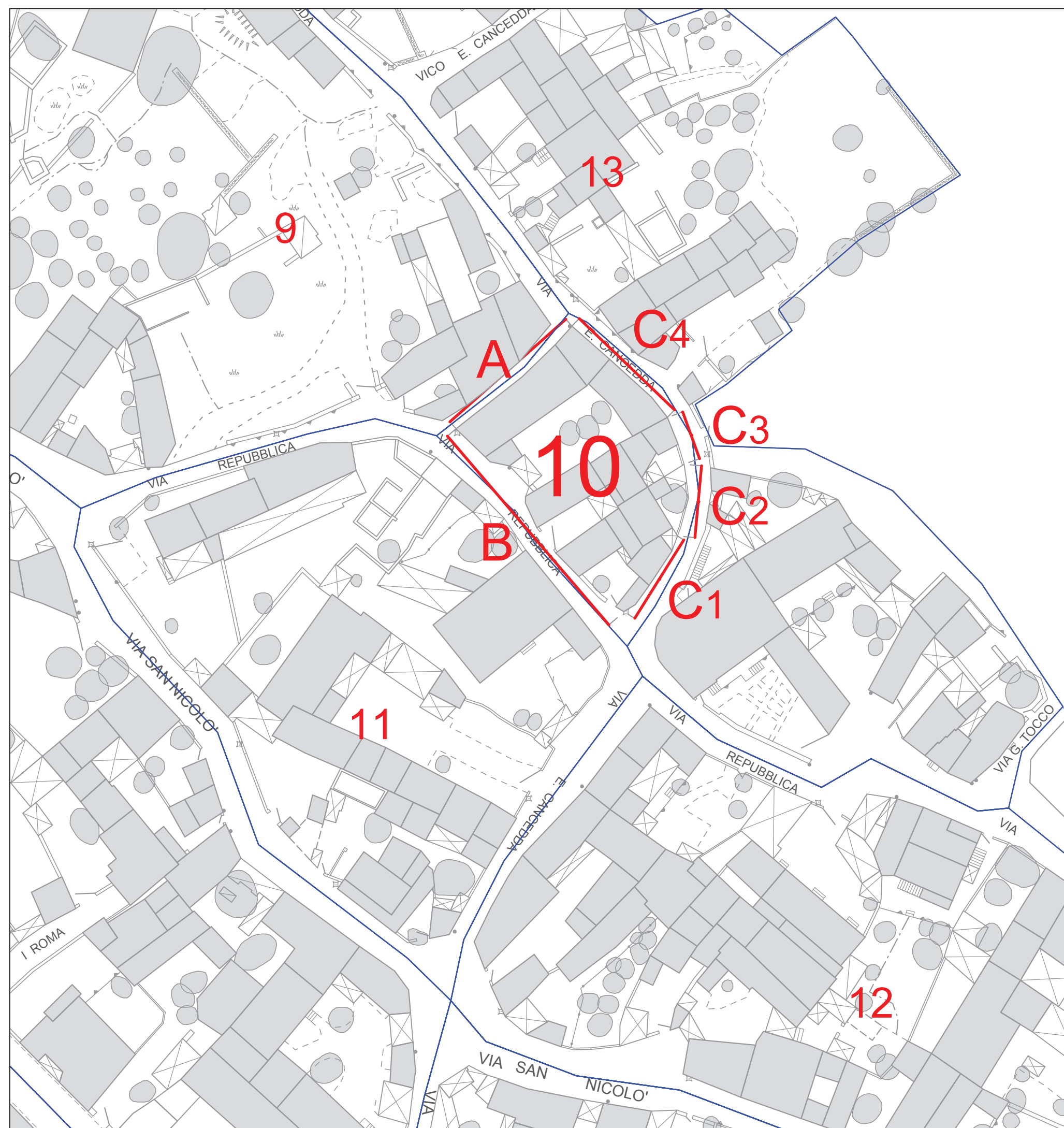


COMPARTO
10

INQUADRAMENTO PLANIMETRIA GENERALE



SCALA 1:200

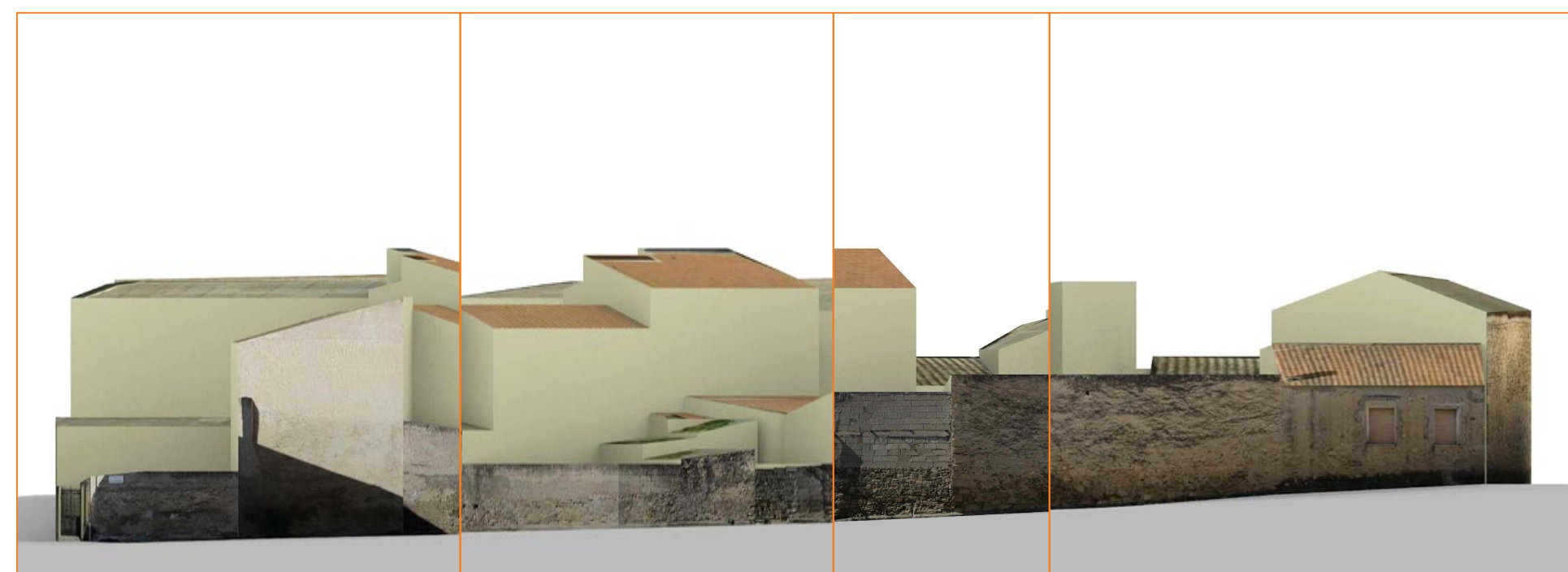
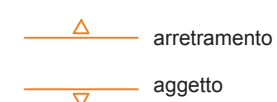


Profilo A



Profilo B - Via Repubblica

SCALA 1:200



Profilo C - Via E. Cancedda

COMUNE
DI
SIMALA



CENTRO MATRICE

Vista fronte strada

Comparto N.10

Rilievo aereo:
09/04/2014

Rilievo fotografico:
28 Settembre 2015

Aeronike srl

Centro Direzionale Pittarello
ex s.s. 131, km 10,500
09028 Sestu (CA)
Italy

sede legale:
via Calamattia, 10
09134 Cagliari
Italy

tel +39 070504818
fax +39 0705511714
e-mail: info@aeronike.com
www.aeronike.com



Comune di Simala
Provincia di Oristano



Piano Particolareggiato del Centro di antica e prima formazione

tavola 14.8

Profili attuali e di progetto
Isolato n. 8 (Comparto Aeronike n. 10)

scala 1:200

Maggio 2016

Sindaco
Giorgio Scano

Assessore all'urbanistica
Marcello Sitzia

Responsabile Ufficio Tecnico
Geom. Andrea Mocchi

CRITERIA

Direttore Tecnico
Laura Zanini *architetto*

**Coordinamento generale
e progettazione tecnico-scientifica**
Paolo Falqui *architetto*
Roberto Ledda *ingegnere*
Daniela Tedde *ingegnere*
Laura Zanini *architetto*

Coordinamento operativo
Daniela Tedde *ingegnere*

**Contributi specialistici
elaborati di analisi**
Gianfilippo Serra *ingegnere*
abaco elementi architettonici
Sabina Piras *ingegnere*
abaco edifici in terra cruda
Carlo Contu *architetto*
Salvatorica Deiosso *architetto*
aspetti cartografici
Roberto Ledda *ingegnere*
Cinzia Marcella Orrù *tecnico GIS*