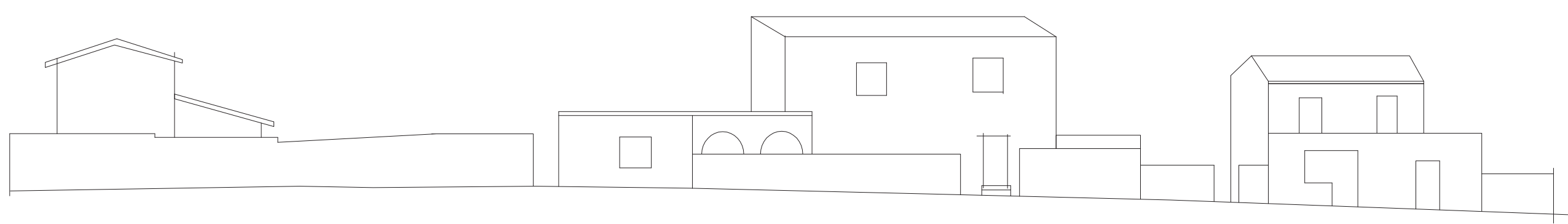
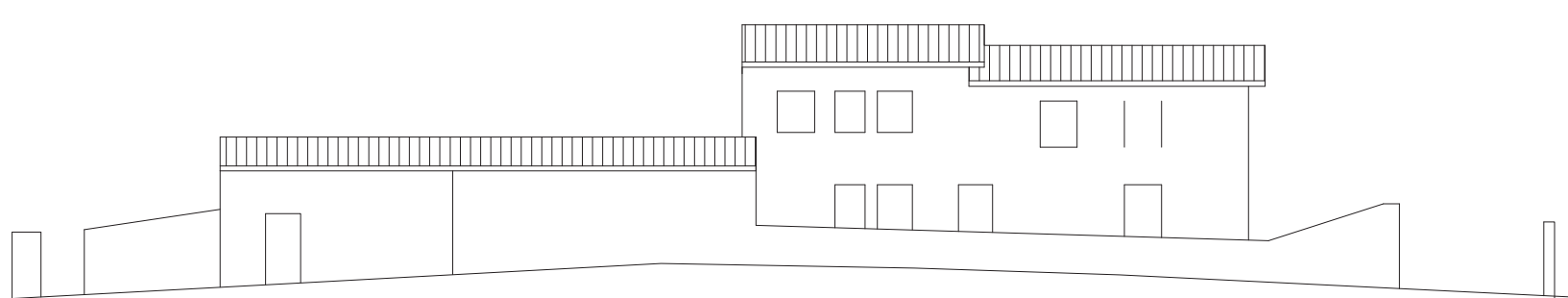


ISOLATO 7

Profilo - VIA SAN NICOLO'



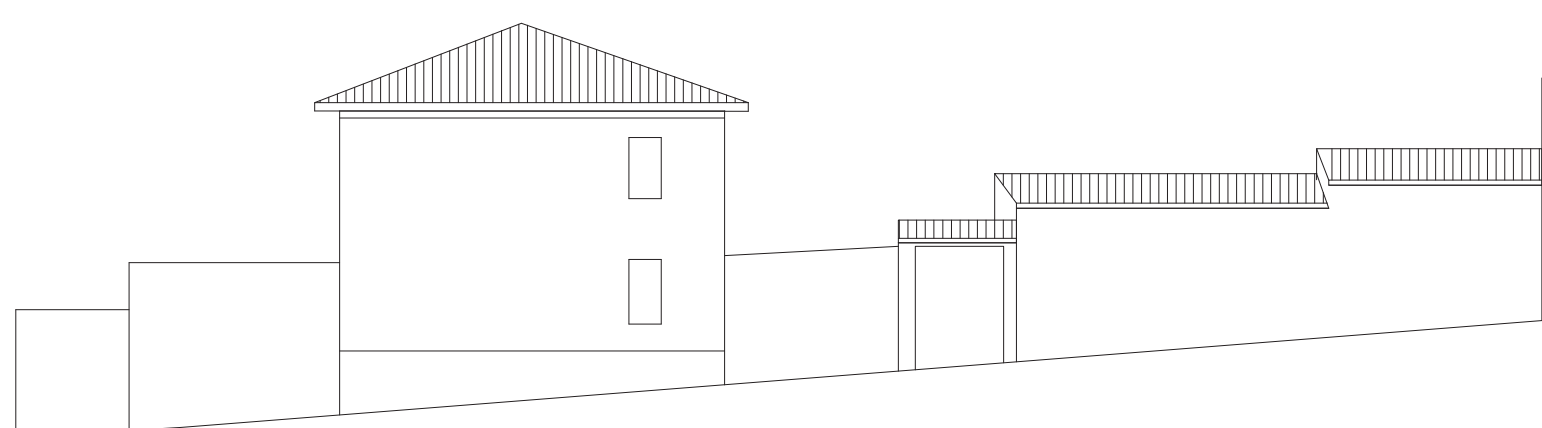
Profilo - VIA REPUBBLICA



Profilo - VIA E. CANCEDDA

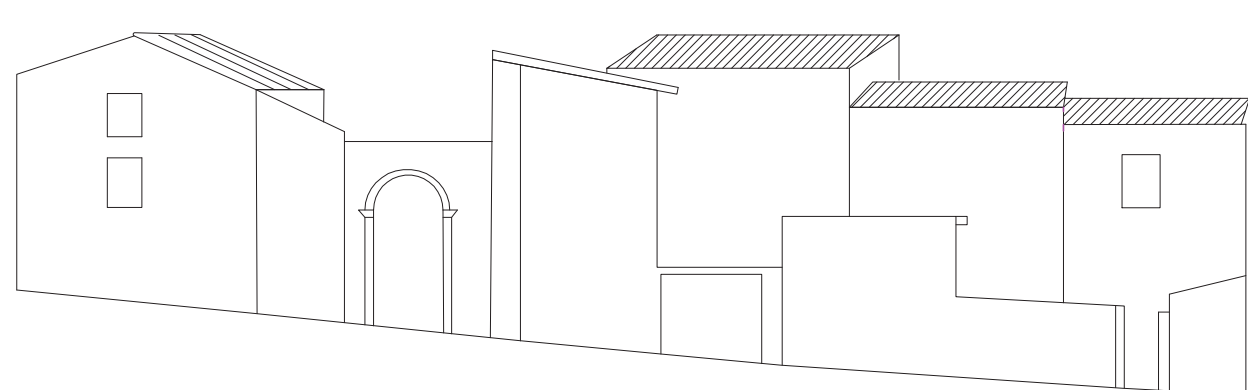


Profilo - VIA REPUBBLICA

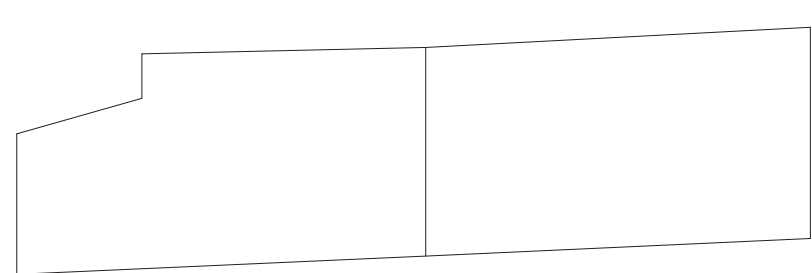
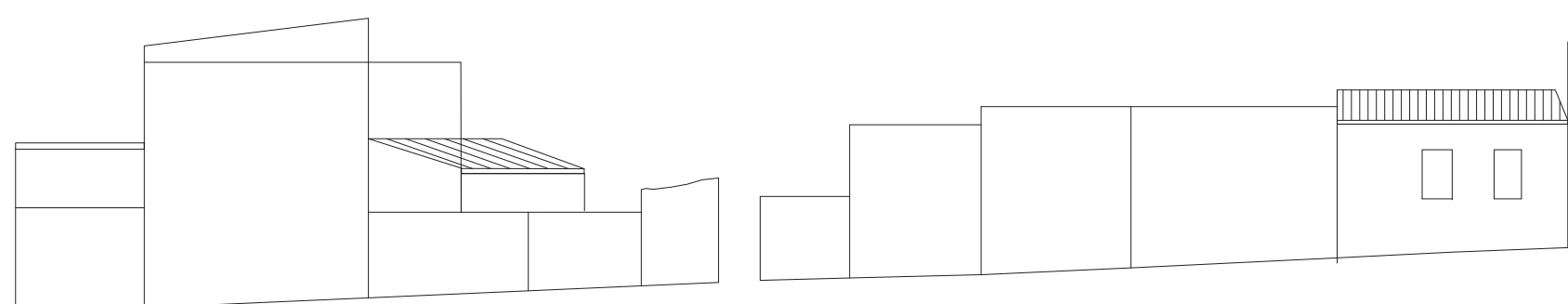


ISOLATO 8

Profilo - VIA REPUBBLICA



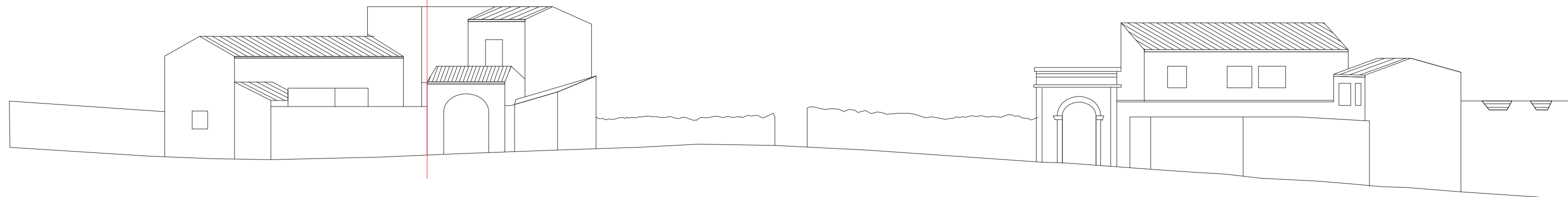
Profilo - VIA E. CANCEDDA



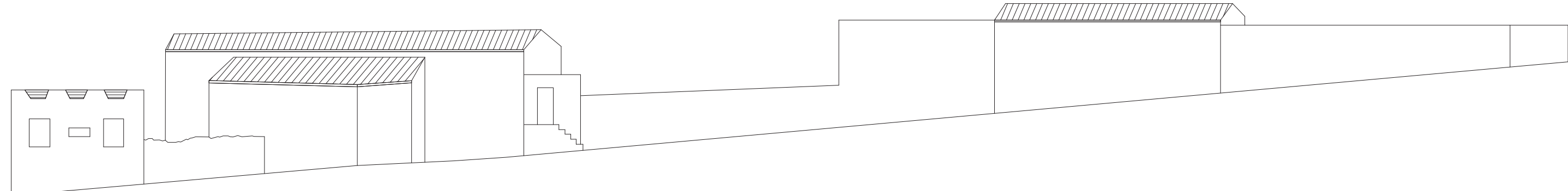
ISOLATO 9

Profilo - VIA SAN NICOLO'

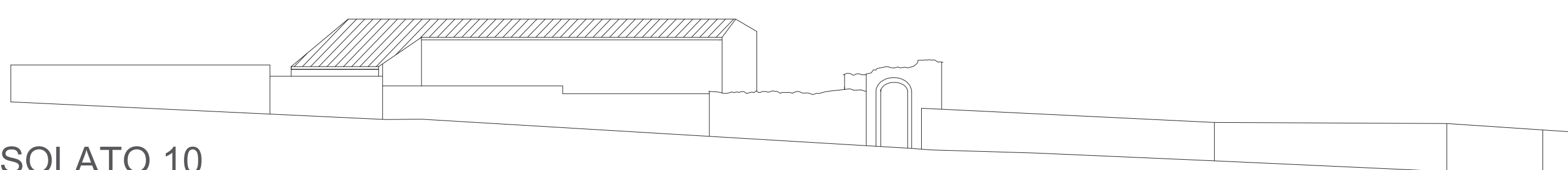
Profilo - VIA REPUBBLICA



Profilo - VIA E. CANCEDDA



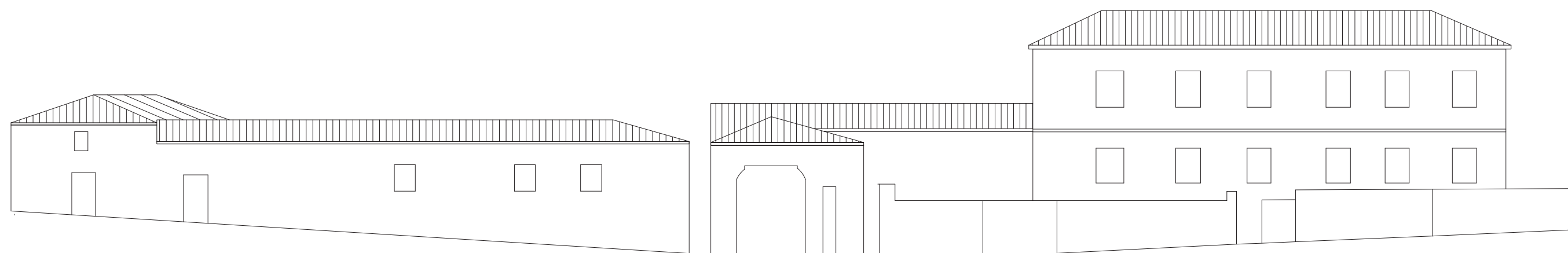
Profilo - VIA SANTA VITALIA



ISOLATO 10

Profilo - VIA ANTONIO GRAMSCI

Profilo - VIA SANTA VITALIA



Comune di Simala
Provincia di Oristano



Piano Particolareggiato del Centro di antica e prima formazione

tavola 07.b3
Piano particolareggiato previgente
Profili degli isolati 7 - 8 - 9 - 10
(Del. C.A. n. 1 del 22/05/2001)

scala 1:200

Maggio 2016

Sindaco
Giorgio Scano

Assessore all'urbanistica
Marcello Sitzia

Responsabile Ufficio Tecnico
Geom. Andrea Mocci

Digitalizzazione ed aggiornamento a cura di

CRITERIA

Direttore Tecnico
Laura Zanini architetto

**Coordinamento generale
e progettazione tecnico-scientifica**
Paolo Falqui architetto
Roberto Ledda ingegnere
Daniela Tedde ingegnere
Laura Zanini architetto

Coordinamento operativo
Daniela Tedde ingegnere

Contributi specialistici
elaborati di analisi
Gianfilippo Serra ingegnere
abaco elementi architettonici
Sabina Piras ingegnere
abaco edifici in terra cruda
Carlo Contu architetto
aspetti cartografici
Roberto Ledda ingegnere
Cinzia Marcella Orrù tecnico GIS