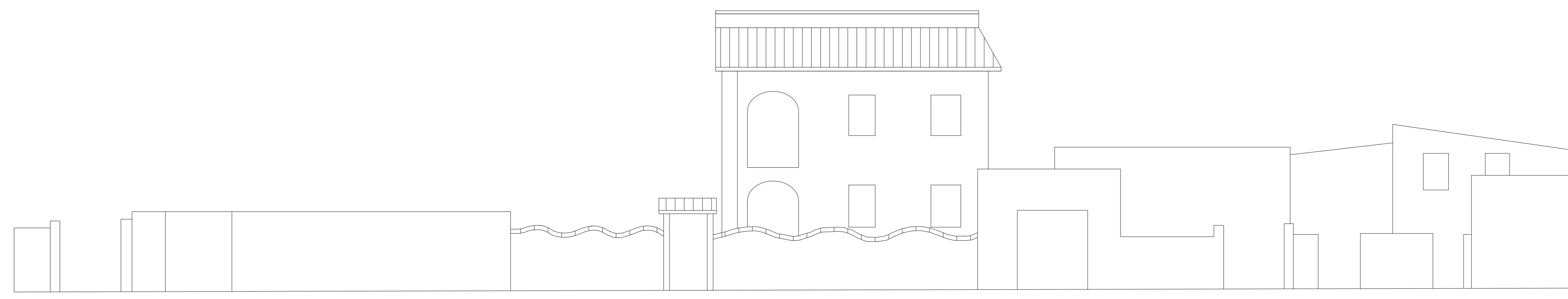
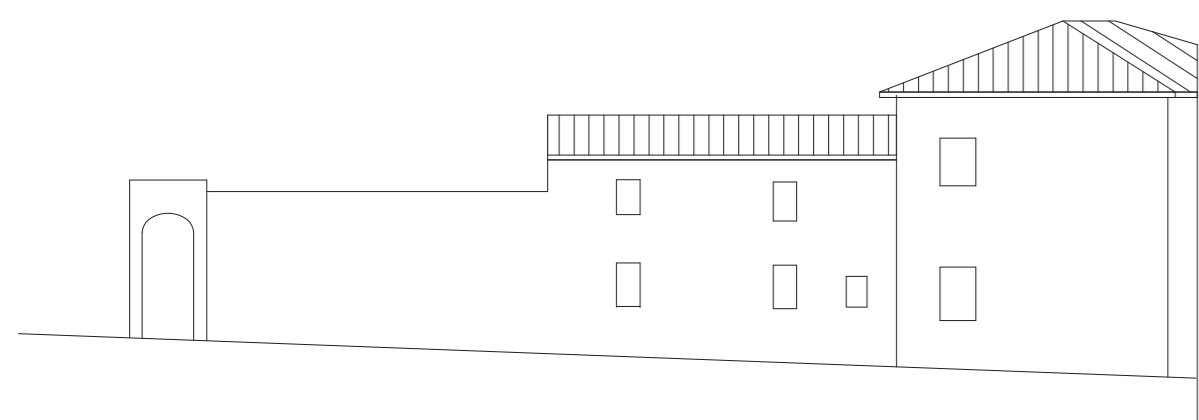


ISOLATO 4

Profilo - VIA ROMA

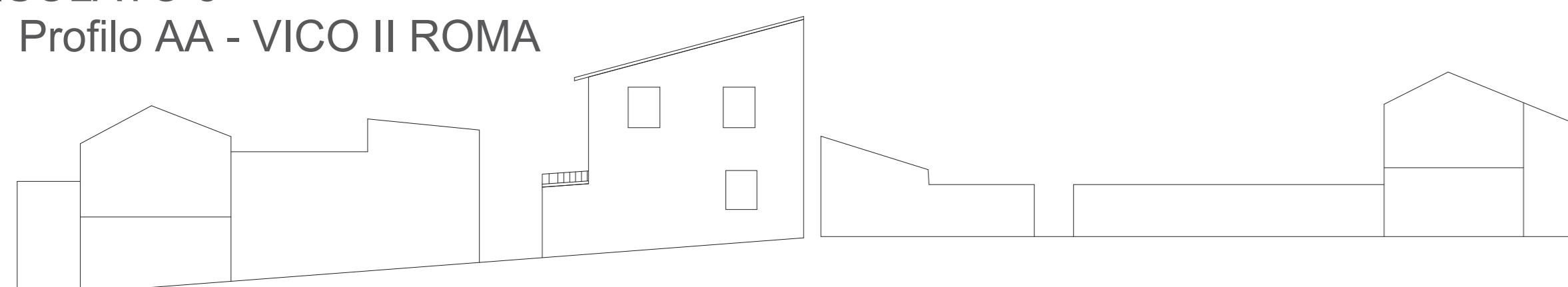


Profilo - VIA E. CANCEDDA

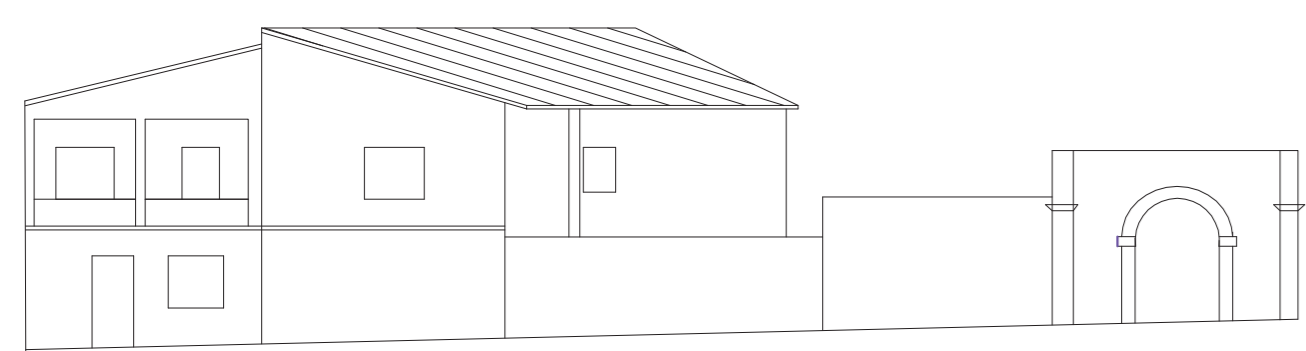


ISOLATO 5

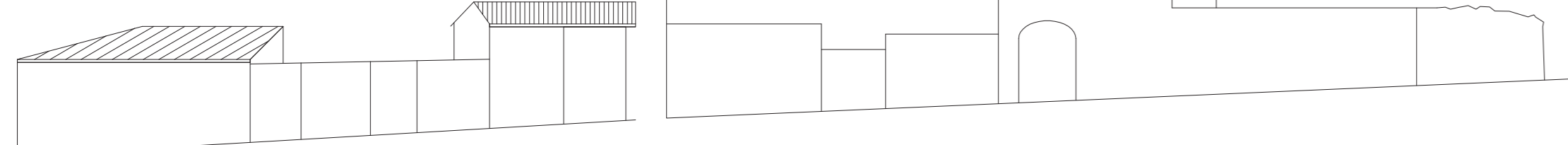
Profilo AA - VICO II ROMA



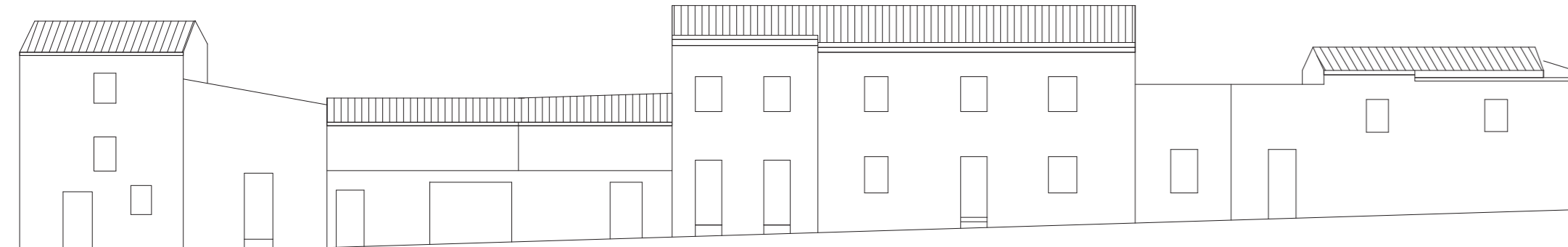
Profilo AA - VIA E. CANCEDDA



Profilo AA - VIA SAN NICOLO'

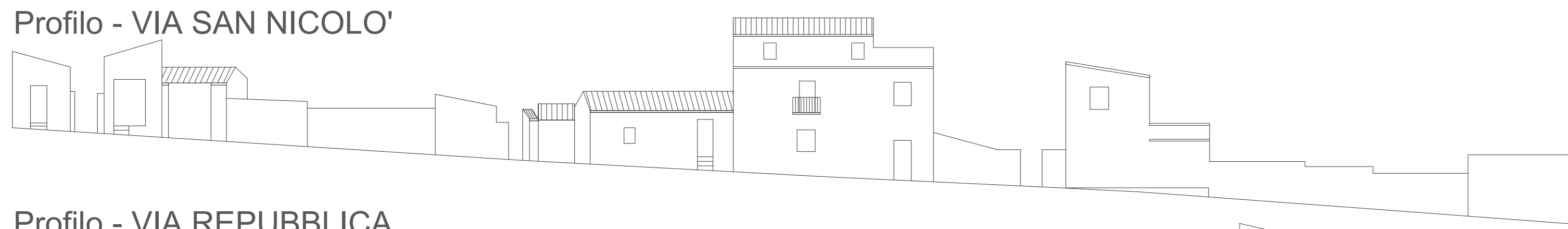


Profilo AA - VIA SANTA VITALIA

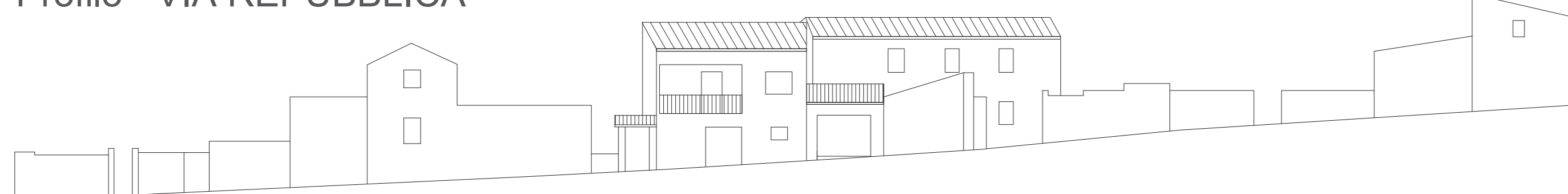


ISOLATO 6

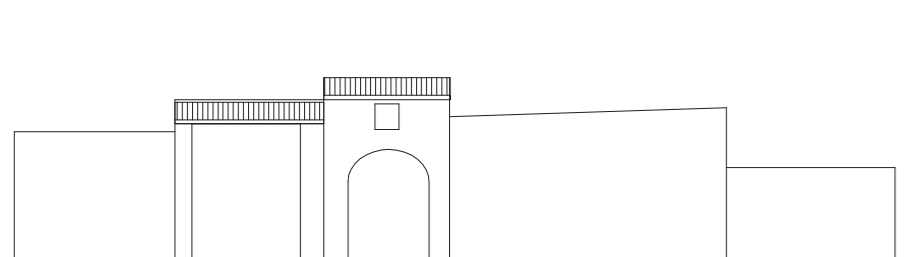
Profilo - VIA SAN NICOLO'



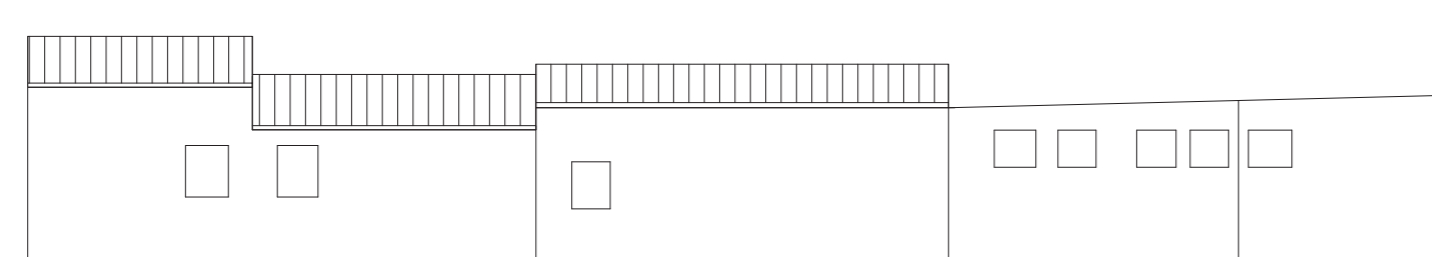
Profilo - VIA REPUBBLICA



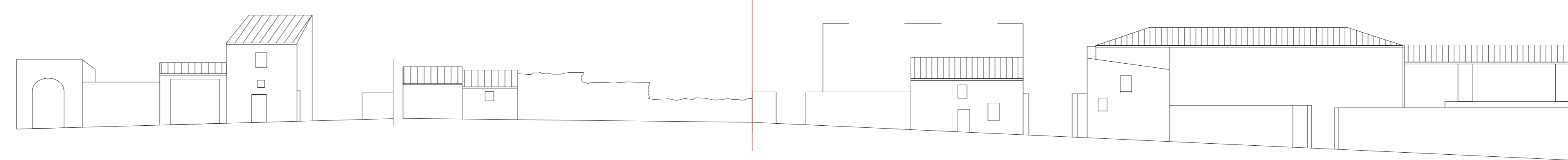
Profilo - VIA REPUBBLICA



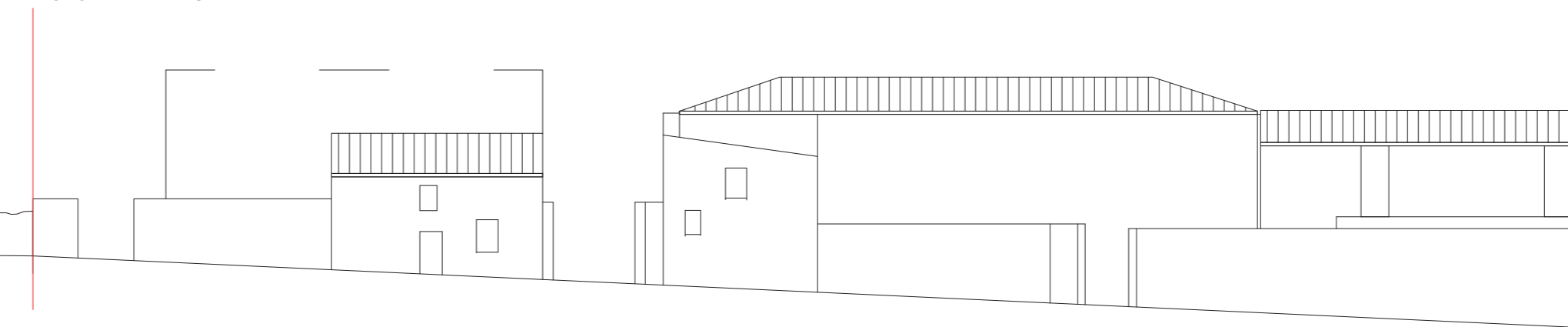
Profilo - VIA E. CANCEDDA



Profilo BB - VICO I ROMA



Profilo BB - VIA ROMA



Comune di Simala
Provincia di Oristano



Piano Particolareggiato
del Centro di antica e prima formazione

tavola 07.b2
Piano particolareggiato previgente
Profili degli isolati 4 - 5 - 6
(Del. C.A. n. 1 del 22/05/2001)

scala 1:200
Maggio 2016

Sindaco
Giorgio Scano

Assessore all'urbanistica
Marcello Sitzia

Responsabile Ufficio Tecnico
Geom. Andrea Mocchi

Digitalizzazione ed aggiornamento a cura di

CRITERIA

Direttore Tecnico
Laura Zanini architetto

Coordinamento generale e progettazione tecnico-scientifica
Paolo Falqui architetto
Roberto Ledda ingegnere
Daniela Tedde ingegnere
Laura Zanini architetto

Coordinamento operativo
Daniela Tedde ingegnere

Contributi specialistici elaborati di analisi
Gianfilippo Serra ingegnere
abaco elementi architettonici
Sabina Piras ingegnere
abaco edifici in terra cruda
Carlo Cottu architetto
Salvatorica Deosso architetto
aspetti cartografici
Roberto Ledda ingegnere
Cinzia Marcella Ortu tecnico GIS